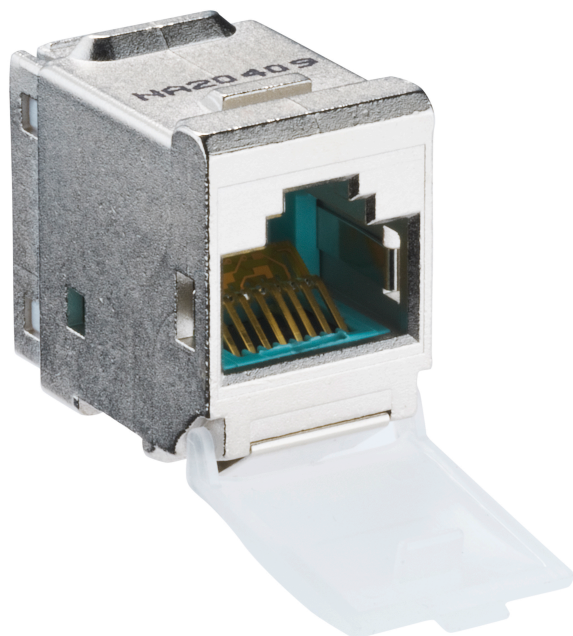


# Buchsenmodul

MegaLine® Connect100 Buchsenmodul RJ45 Kat.6A



## Konstruktive Eigenschaften

Werkstoff (Isolierteile)	PC weiß
Werkstoff (Staubschutzklappe)	PC transparent
Werkstoff (Leiterplatte)	FR4
Werkstoff im Kontaktbereich	Goldauflage

## Aufbau

Material (Grundkörper)	Zinkdruckguss, vernickelt
------------------------	---------------------------

## Elektrische Eigenschaften

Technologie	elektrisch
Temperaturbereich	-40°C - +70°C
Steckkraft (Frontseite) (max.)	30 N
Steckzyklen (Frontseite) (min.)	750
Steckzyklen (Modul-Kabelstecker) (min.)	100

## Elektrische Eigenschaften (NF) bei 20 °C

Kontaktwiderstand		20 mOhm
Isolierwiderstand zwischen Kontakten	min.	500 mOhm
Spannungsfestigkeit Kontakt-Kontakt	min.	1000 V DC/AC
Spannungsfestigkeit Kontakt-Schirm	min.	1500 V DC/AC
Strombelastbarkeit (50°C)		1,25 A

# Buchsenmodul

MegaLine® Connect100 Buchsenmodul RJ45 Kat.6A

## Abmessungen

Breite	15 mm
Höhe	17 mm

## Normen, Zertifikate und Approbationen

Steckverbindung- Norm	IEC 60603-7-51
Verkabelungsnorm	ISO/IEC 11801
PoE+	IEEE 802.3at

Artikel	Kategorie	Klasse	Bestell-Nr.
MegaLine® Connect100 Buchsenmodul RJ45 Kat.6A (1 Stück)	6A	EA	LKD 9A90 2010 0000